



Bodenforum Internationale Grüne Woche 2013

Diplomagraringenieur

Albert Seifert

Vorstandsvorsitzender

Agrargenossenschaft „Milzgrund“ Milz

Genehmigungsverfahren nach Grundstücksverkehrsgesetz im Zeitraum 2005- 2011 Thüringen

Jahr	Ankaufs- fläche in ha	Genehmi- gungsver- fahren	Ver- sagung a	Auflagen Beding- ungen b	Vor- kaufs- recht c	Summe a-c	Nicht- landwirte als Käufer in %
2011	10.668	8.333	16	17	74	107	14
2010	8.470	7.533	10	19	33	62	16
2009	10.829	7.728	15	26	19	60	11
2008	13.288	8.554	28	30	31	89	11
2007	9.695	7.772	5	9	14	28	14
2006	8.567	7.211	15	12	16	43	13
2005	7.654	6.692	10	27	9	46	16

Birgit Heyder
Thüringer Ministerium für Landwirtschaft, Forsten Umwelt und Naturschutz

Durchschnittliche Kaufpreise in 2011

Landwirtschaftsamt	Ackerland		Grünland	
	Fläche in ha	Preis in EUR / ha	Fläche in ha	Preis in EUR / ha
Leinefelde	1.698	7.551	221	5.619
Bad Frankenhausen	1.361	8.105	150	6.604
Sömmerda	1.850	8.931	64	4.152
Bad Salzungen	1.070	4.820	296	4.337
Hildburghausen	363	4.393	207	4.091
Ber. Meiningen	296	4.354	306	3.558
Rudolstadt	507	4.041	243	3.159
Servicest. Stadtroda	392	6.762	99	5.351
Zeulenroda	794	5.404	212	5.060
Servicest. Großenstein	483	9.768	43	7.337
Thüringen	8.814	6.413	1.841	4.927
BVVG	Fläche LF in ha: 3.110		Preis LF in EUR/ha: 10.386	

Flächenverpachtung in Thüringen

Jahre	neue bzw. geänderte PV in ha	Anzahl der Verträge	Pachtzins in EUR/ha	
			Ackerland	Grünland
2011	152.872	41.798	182	105
2010	137.944	35.322	163	95
2009	151.498	40.318	161	80
2008	165.024	38.774	154	73
2007	163.061	44.735	137	72
2006	163.716	46.813	129	59
2005	153.273	40.347	132	66

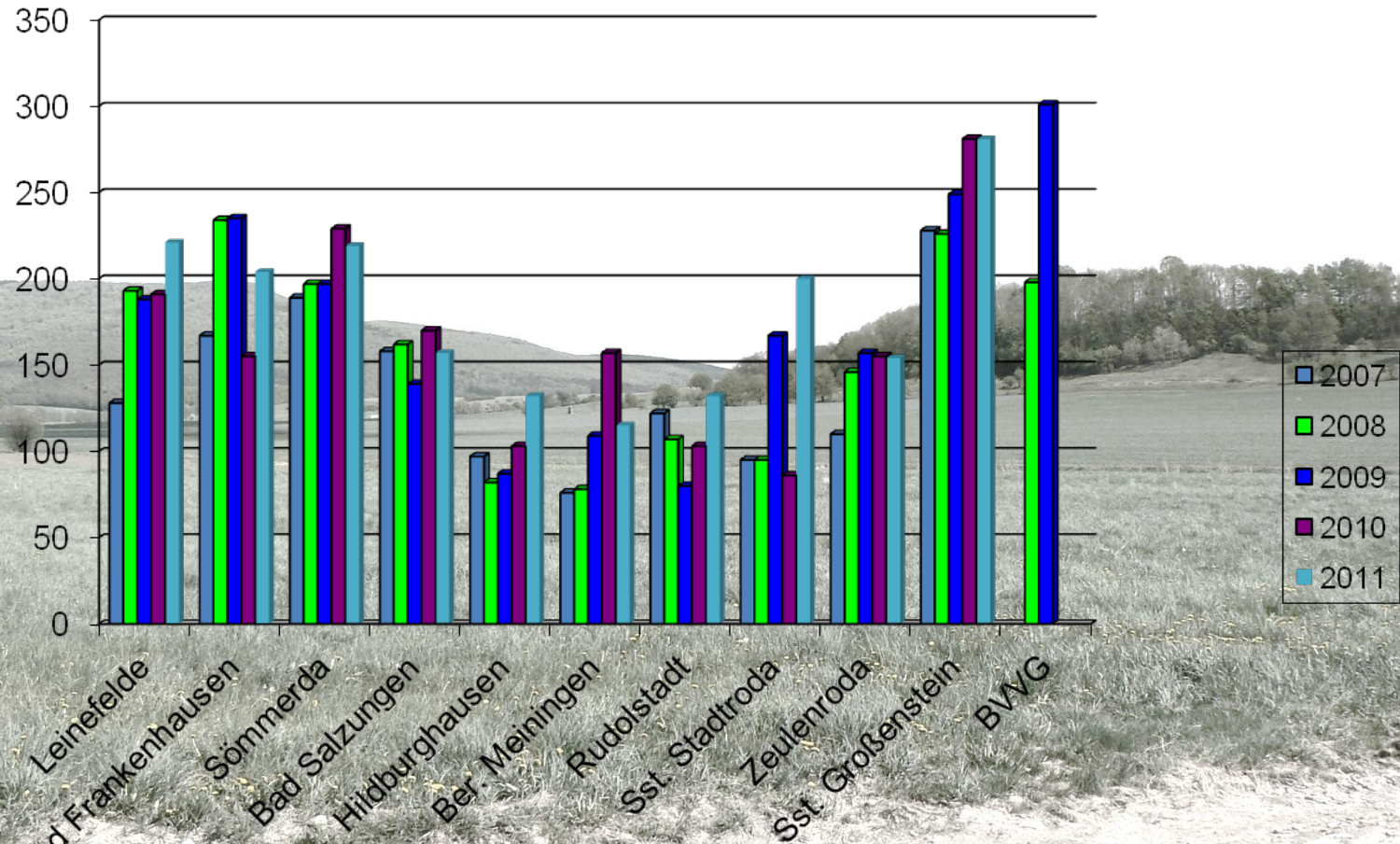
Birgit Heyder

Thüringer Ministerium für Landwirtschaft, Forsten, Umwelt und Naturschutz



Pachtpreisentwicklung für Ackerland in Thüringen

EUR / ha



Birgit Heyder

Thüringer Ministerium für Landwirtschaft, Forsten, Umwelt und Naturschutz

BVVG-Flächenverpachtungen in Thüringen

Jahre	langfristig		kurzfristig	
	Fläche in ha	Pacht in €/ha	Fläche in ha	Pacht in €/ha
2011	9.116	224	9.565	256
2010	9.743	224	9.891	271
2009	13.535	161	8.172	252
2008	20.571	150	5.395	234
2007	26.642	125	3.546	172
2006	25.129	123	8.715	115
2005	29.291	122	7.964	107

Birgit Heyder

Thüringer Ministerium für Landwirtschaft, Forsten, Umwelt und
Naturschutz

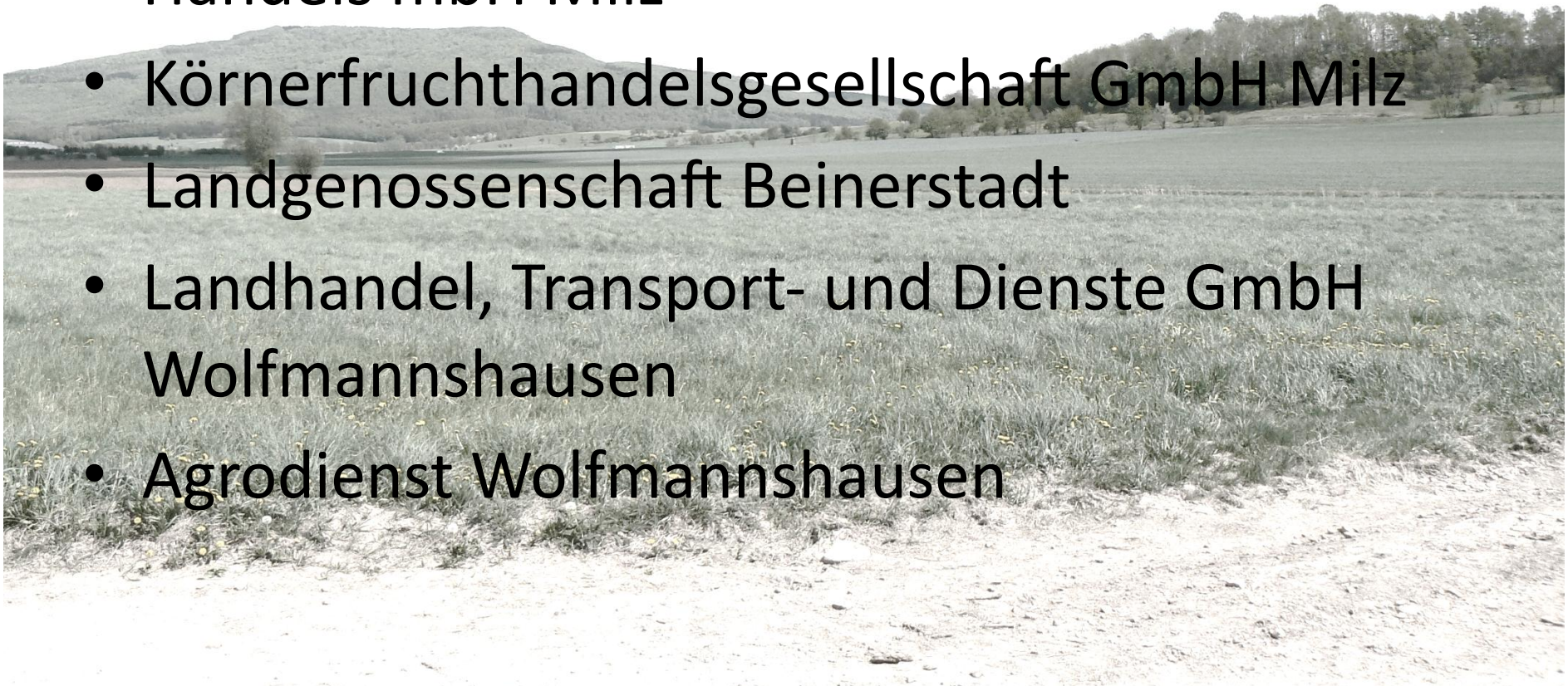
Betriebsspiegel „Milzgrund“ eG

- Gesamtfläche 1420 ha, davon 344 ha Eigentum
- Ackerland 1052 ha
- Grünland 320 ha
- Gebäude und bauliche Anlagen 14 ha
- Sonstige Flächen (Hecken, Wege, Gräben) 17 ha
- Wald 17 ha
- Rinder gesamt 1260, davon 370 Mutterkühe
- Schweine gesamt 4300, davon 380 Zuchtsauen
- Biogasanlage 2*180 Kwh, Fotovoltaik 102 kw_p



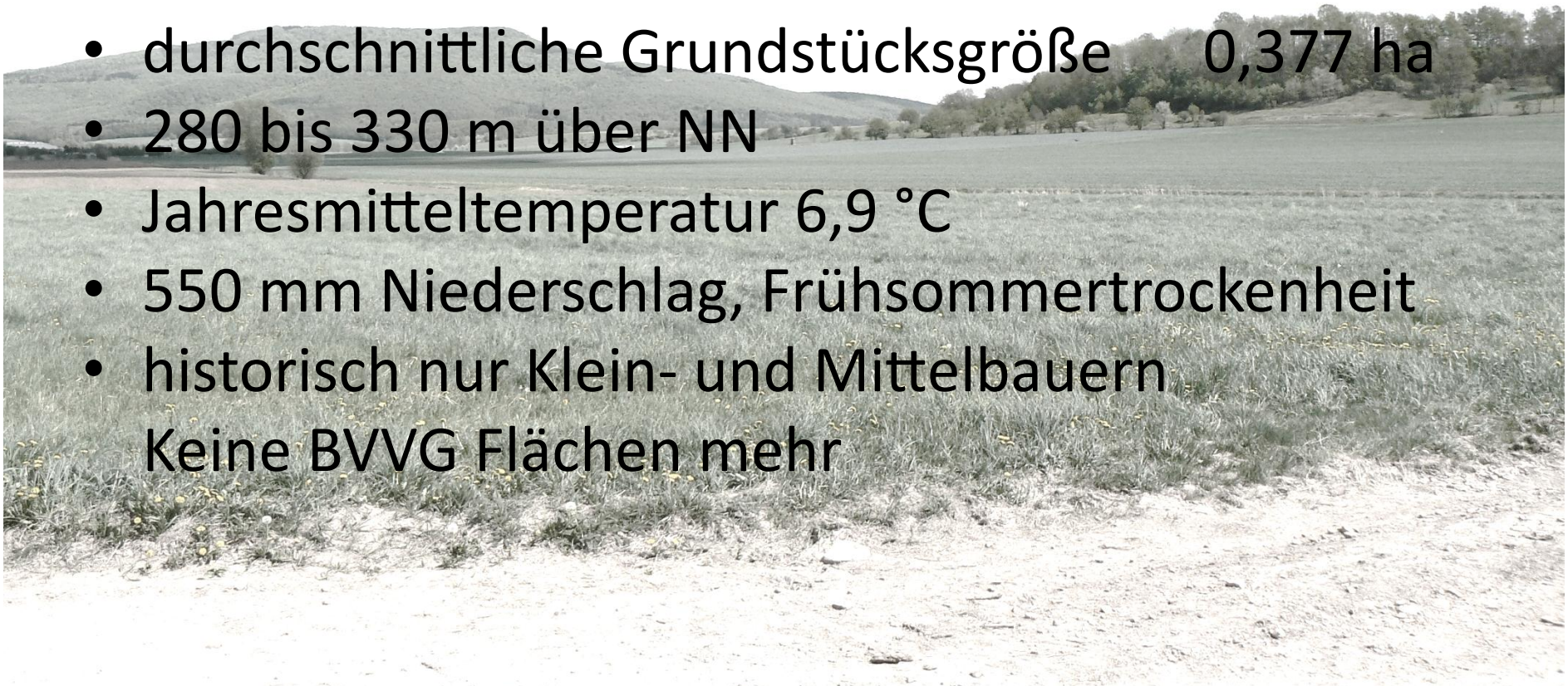
Beteiligungen

- Landwirtschaftliche Organisations- und Handels mbH Milz
- Körnerfruchthandelsgesellschaft GmbH Milz
- Landgenossenschaft Beinerstadt
- Landhandel, Transport- und Dienste GmbH Wolfmannshausen
- Agrodienst Wolfmannshausen



Natürliche Bedingungen A

- EMZ Ackerland 33
- EMZ Grünland 42
- Zahl Grundstücke 3766
- durchschnittliche Grundstücksgröße 0,377 ha
- 280 bis 330 m über NN
- Jahresmitteltemperatur 6,9 °C
- 550 mm Niederschlag, Frühsommertrockenheit
- historisch nur Klein- und Mittelbauern
Keine BVVG Flächen mehr



Natürliche Bedingungen B

- Zwei Naturschutzgebiete:
Milzgrund(100 ha), Warthügel (30 ha)
- Kulturlandschaftsprogramm TH 177 ha
Einschließlich Natura 2000, Vogelschutzgebiet,
- 12 km „Grünes Band“

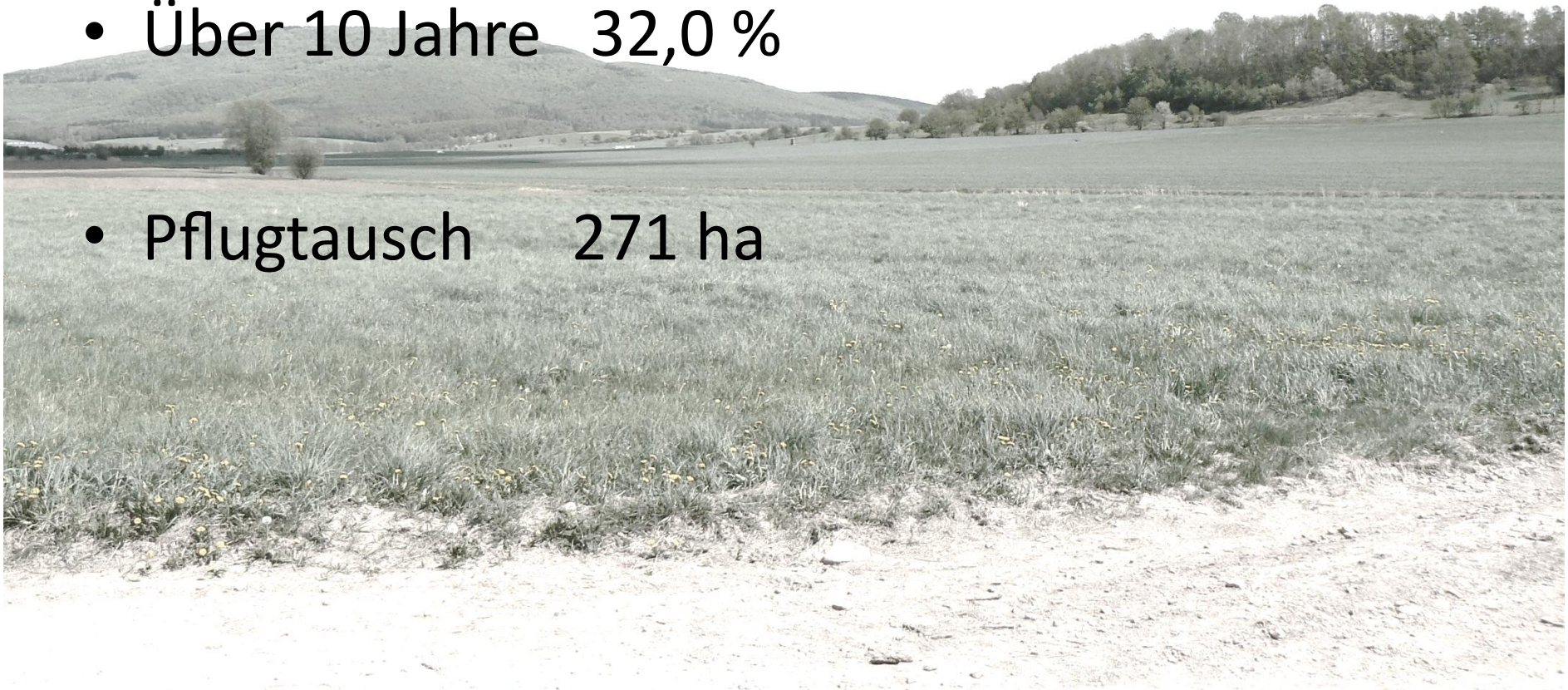


Landkauf und
Pachtmanagement ist
Chefsache und Teamarbeit!



Pachtlaufzeiten

- Bis 5 Jahre 21,5 %
- Bis 10 Jahre 46,5 %
- Über 10 Jahre 32,0 %
- Pflugtausch 271 ha

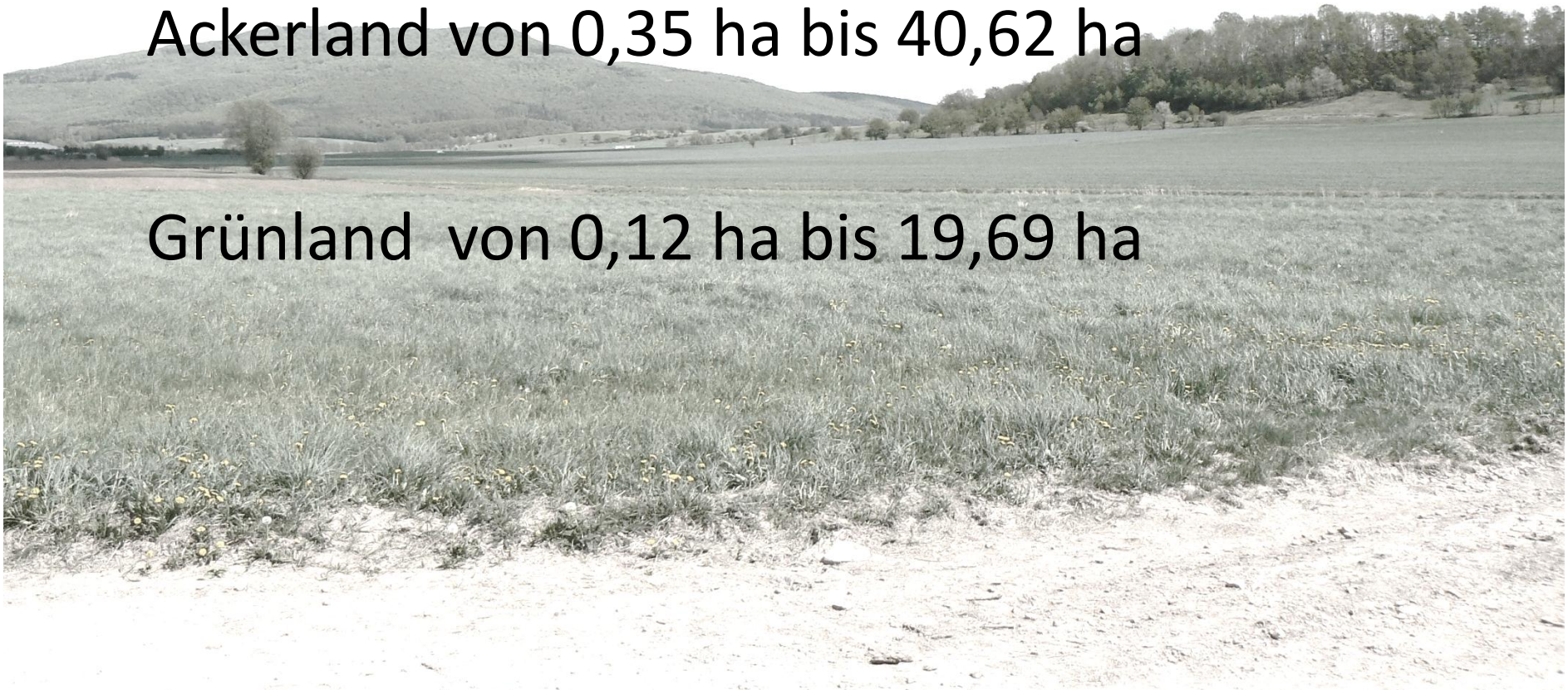


Schlaggrößen

- 184 Schläge – Durchschnittsgröße 7,79 ha

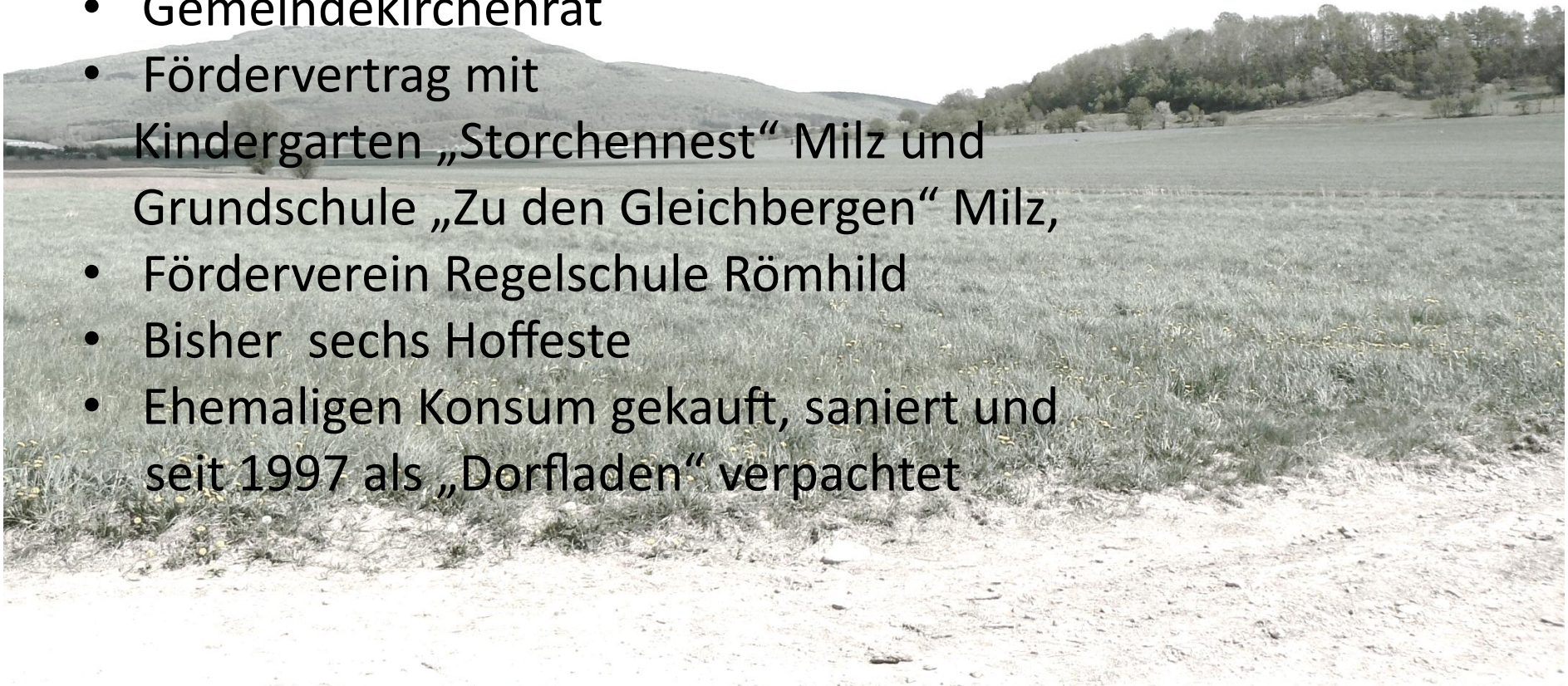
Ackerland von 0,35 ha bis 40,62 ha

Grünland von 0,12 ha bis 19,69 ha



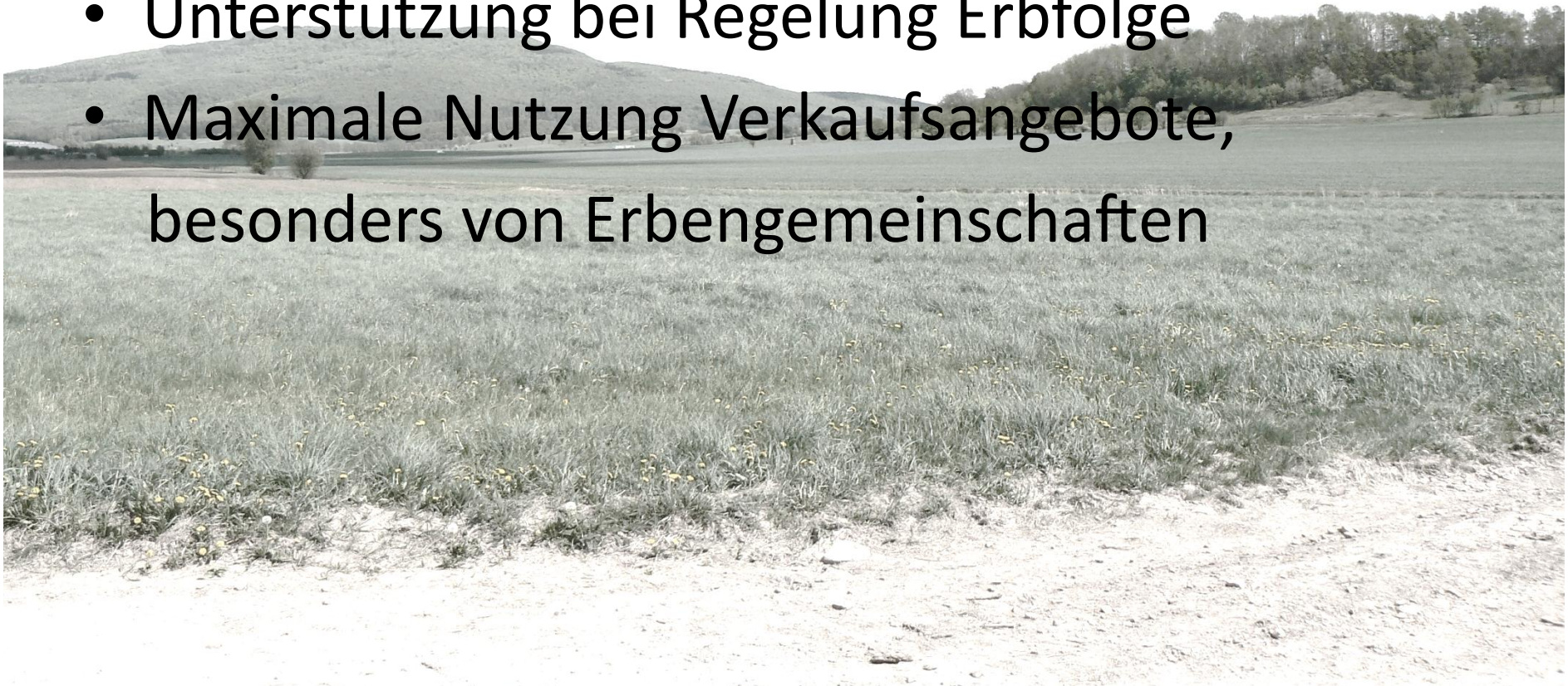
Gesellschaftliche Aktivitäten der Vorstände

- Stellv. Bürgermeister
- Vorstand Sportverein
- Vorstand Karnevalverein
- Gemeindegemeinderat
- Fördervertrag mit Kindergarten „Storchennest“ Milz und Grundschule „Zu den Gleichbergen“ Milz,
- Förderverein Regelschule Römhild
- Bisher sechs Hoffeste
- Ehemaligen Konsum gekauft, saniert und seit 1997 als „Dorfladen“ verpachtet



Klärung Eigentum

- Eigene Initiativen zur Ermittlung „unbekannte Eigentümer“
- Unterstützung bei Regelung Erbfolge
- Maximale Nutzung Verkaufsangebote, besonders von Erbengemeinschaften



Verbesserungswünsche

- Laufzeit Flurbereinigungsverfahren in der Nachbargemeinde 20 Jahre
- Lange Dauer Vermessung nach Baumaßnahmen
- Fehlende Vermessung Straßenbau und Melioration aus DDR-Zeiten
- Keine Übereinstimmung zwischen Kataster- und Naturschutzgebietsgrenzen
- Vereinfachung Gesetze zur Eigentumsklärung bei Achtung Eigentum!

